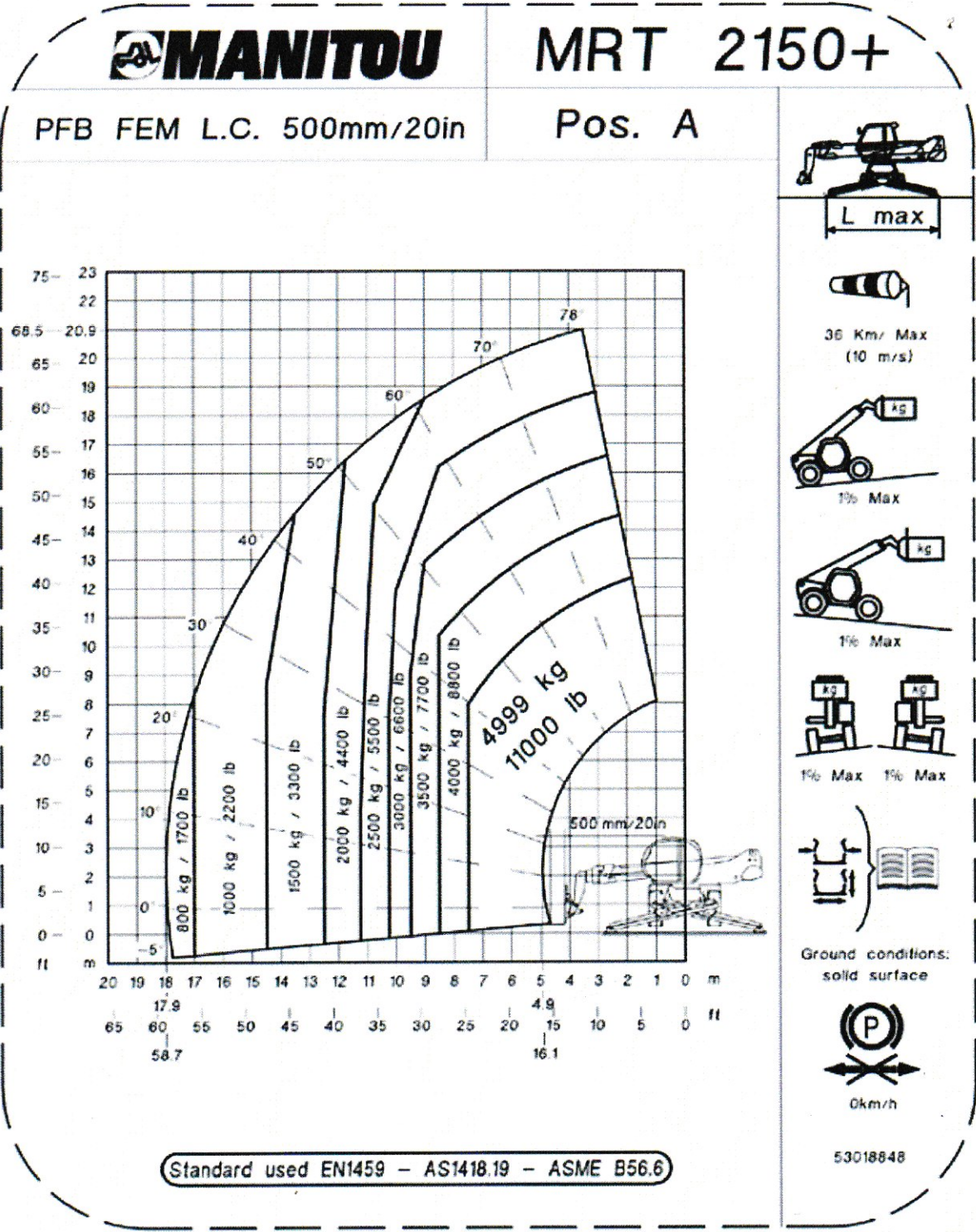


GSS MODE A : code 1A

MRT2150P+ S2 DIAGRAM HEFVERMOGENS MET VORKEN
WERKSECTOR : 360° OP STEMPELS

S.nr. : 771128

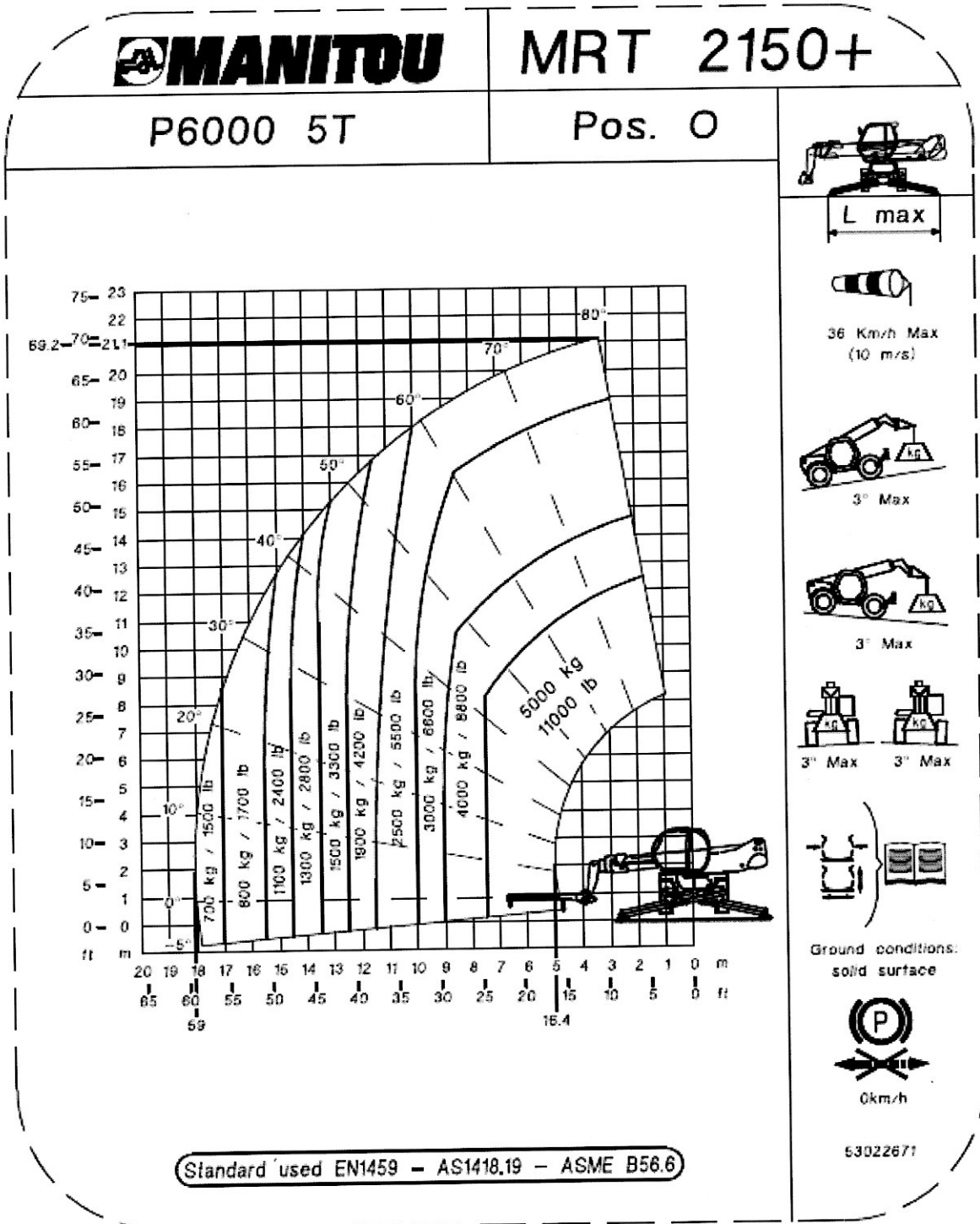


N.B. DIT VERMOGENSDIAGRAM IS ALLEEN GELDIG ALS DE SCHAKELAAR VAN HET GSS VEILIGHEIDSSYSTEEM VOLGENS VOORSCHRIFT OP MODE A CODE 1A STAAT

GSS MODE O : code 10

MRT2150P+ S2 DIAGRAM HIJSVERMOGENS MET P6000 MT aan de BINNENHAAK
WERKSECTOR : 360° OP STEMPELS

S.nr.: 771128



N.B. DIT VERMOGENSDIAGRAM IS ALLEEN GELDIG ALS DE SCHAKELAAR VAN HET GSS VEILIGHEIDSSYSTEEM VOLGENS VOORSCHRIFT OP MODE O CODE 10 STAAT

GSS MODE T : code 1T

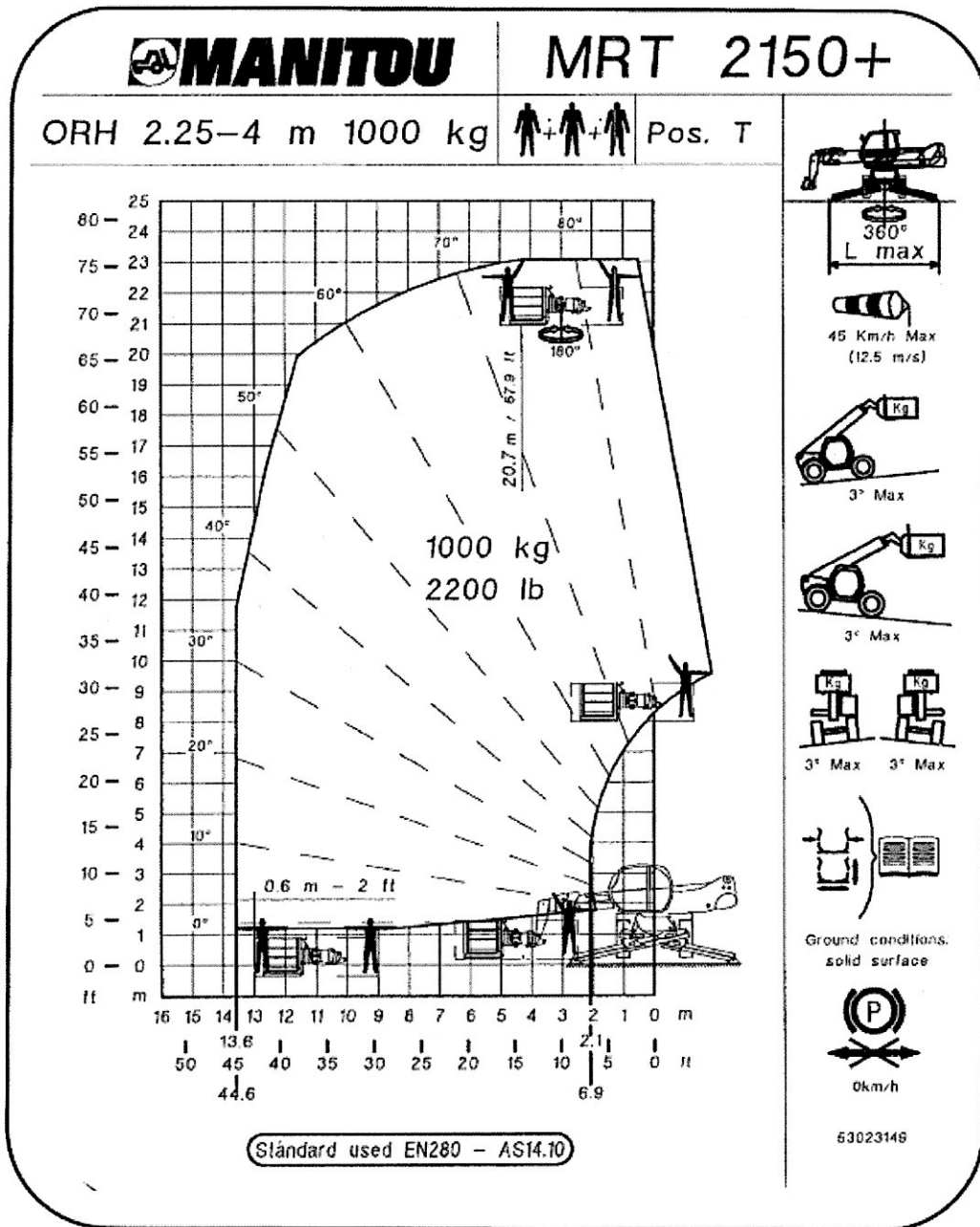
MRT 2150P+S2 DIAGRAM HEFVERMOGENS MET WERKBAK

S.nr.: 771128

Platform werklast : 1000 Kg.
 Platform maximaal : 3 pers. + 760 Kg.
 Zwenkbereik : 360°
 Max. hor. kracht : 400 N
 Max. scheefstand : 3°

Totaal gewicht : 17.100 Kg
 Ballastgewicht : 1.850 Kg
 Breedte : 2425 mm
 Doorrijhoogte : 3025 mm

Werken met de machine is toegestaan tot windsnelheid : 12,5 m/s. Machine kan alleen gestempeld gebruikt worden. Opstellen op voldoende vlakke en draagkrachtige ondergrond.

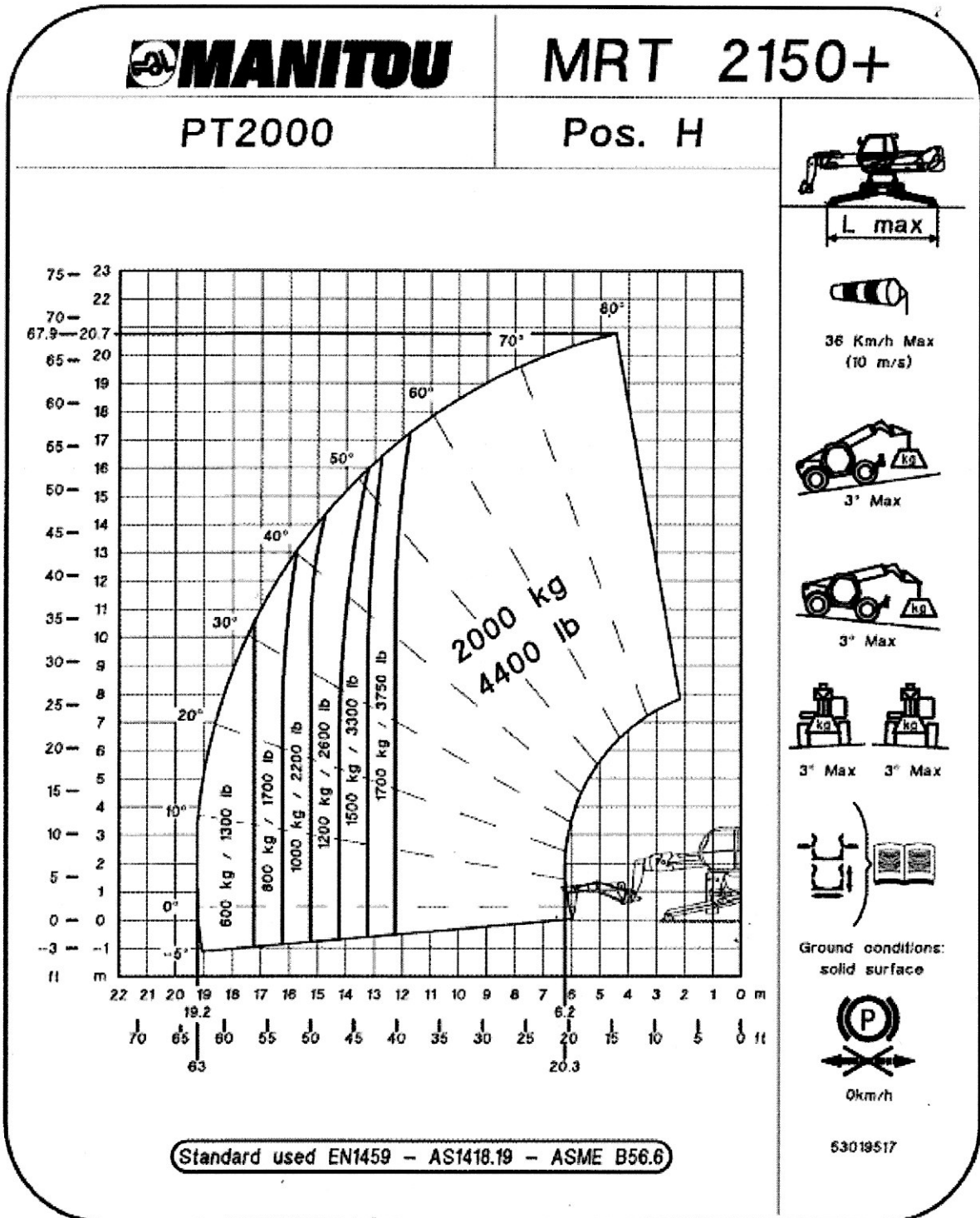


N.B. DIT VERMOGENSDIAGRAM IS ALLEEN GELDIG ALS HET VEILIGHEIDSSYSTEEM VOLGENS VOORSCHRIFT OP MODE A CODE 1T STAAT

GSS MODE H : code 1H

MRT2150P+ S2 DIAGRAM HIJSVERMOGENS MET PT2000 2 Ton
WERKSECTOR : 360° OP STEMPELS

S.nr.: 771128



N.B. DIT VERMOGENSDIAGRAM IS ALLEEN GELDIG ALS DE SCHAKELAAR VAN HET GSS VEILIGHEID-SYTEEM VOLGENS VOORSCHRIFT OP MODE H CODE 1H STAAT